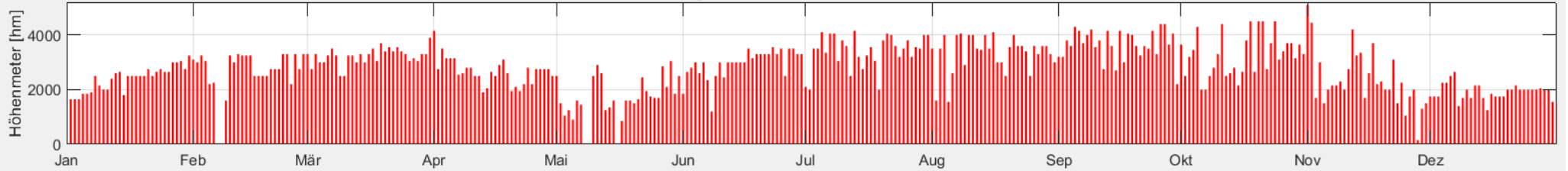
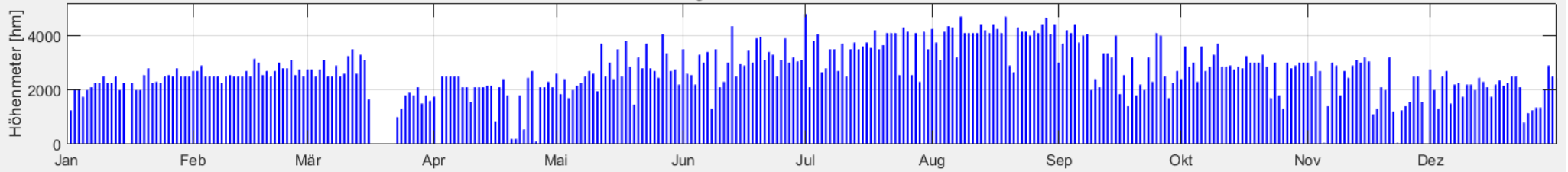


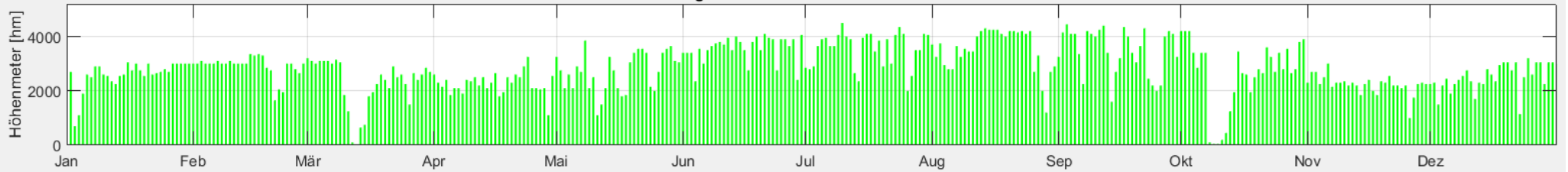
Tägliche Höhenmeter im Jahr 2021



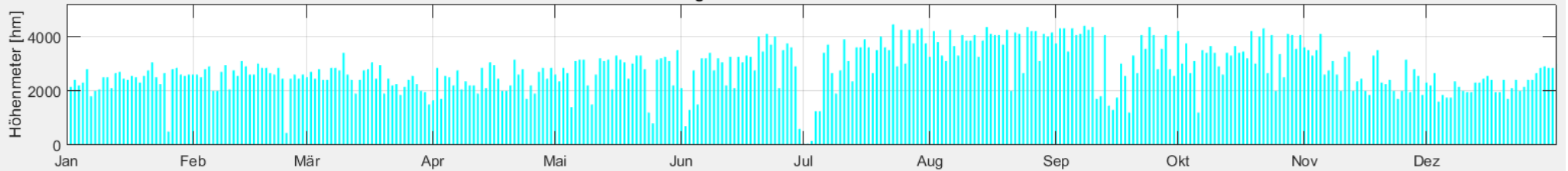
Tägliche Höhenmeter im Jahr 2022



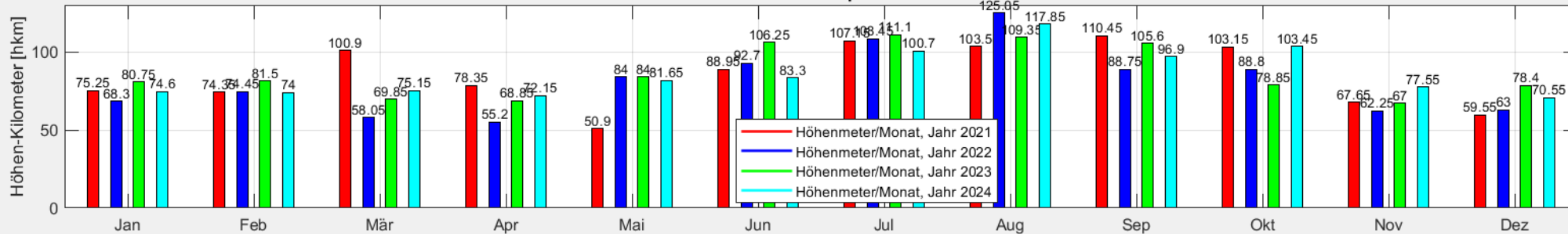
Tägliche Höhenmeter im Jahr 2023



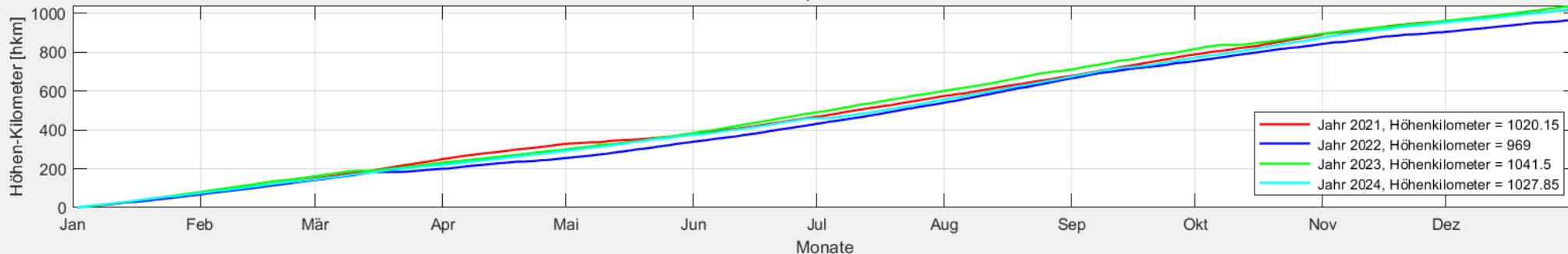
Tägliche Höhenmeter im Jahr 2024



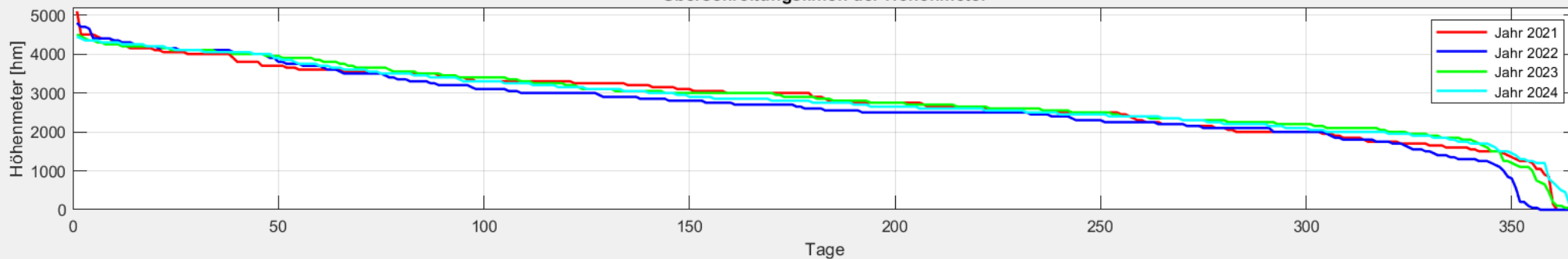
### Höhenkilometer pro Monat



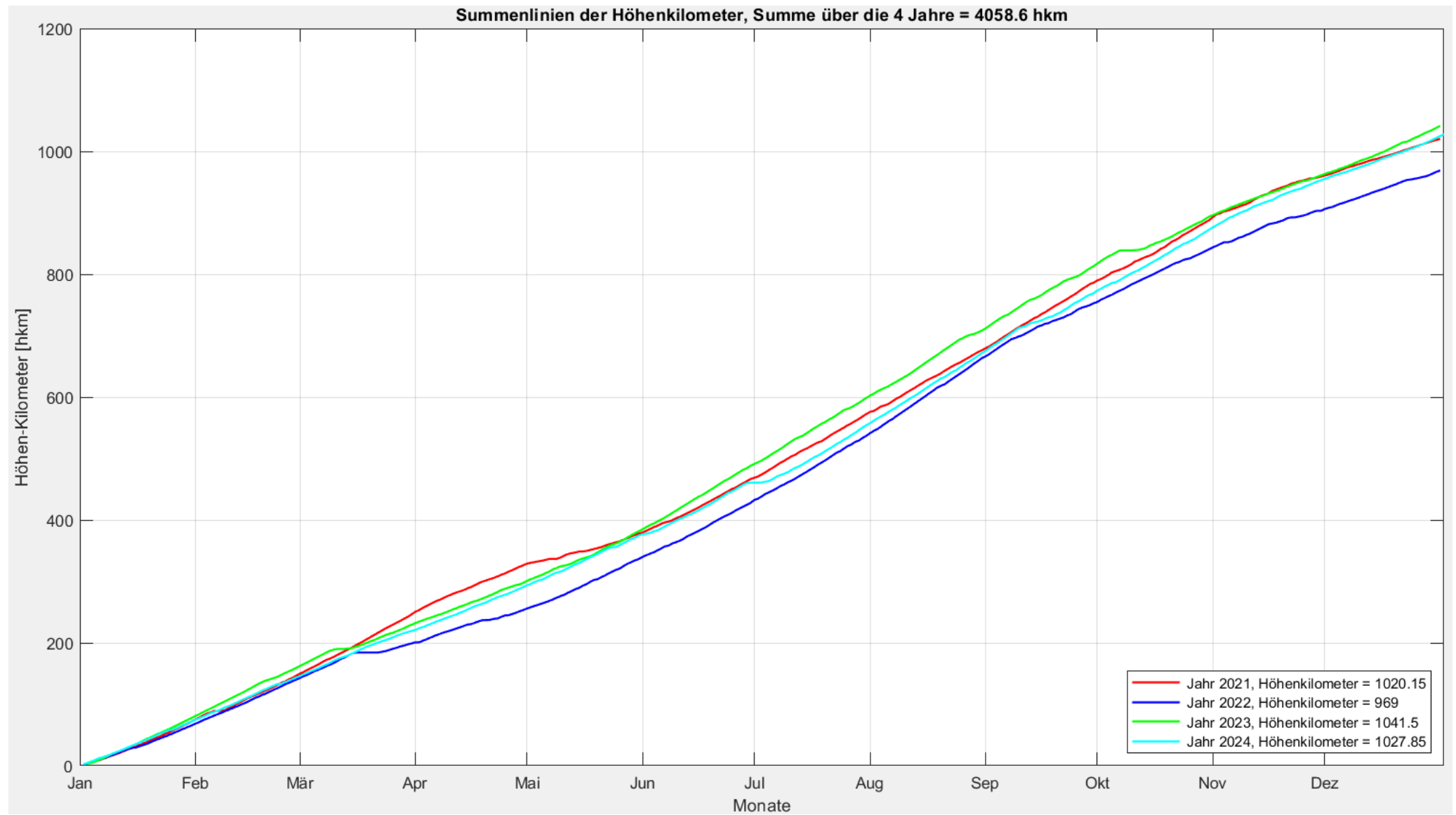
### Summenlinien der Höhenkilometer, Summe über die 4 Jahre = 4058.6 hkm



### Überschreitungenlinien der Höhenmeter



Hier nachfolgend erkennt man, wie sich die Summen der jährlichen Höhenmeter im Laufe des Jahres entwickelt haben. Im Sommer ist der Anstieg immer etwas größer, da ich zu dieser Zeit mehr mache.



Anhand der Überschreitungslinie erkennt man, an wieviel Tagen ich z. B. die 3000 hm pro Tag überschritten habe:

